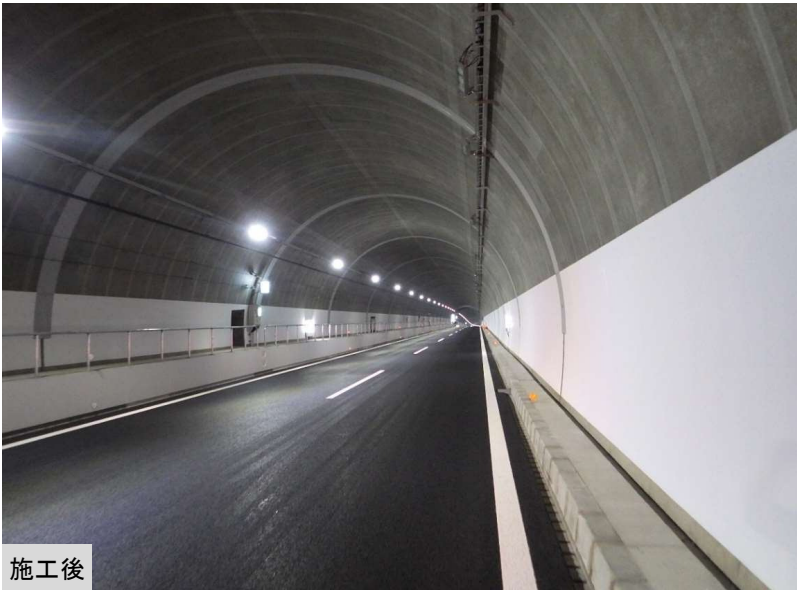


ハイパーセラゼックスT

従来工法である直張りタイルや繊維強化セメント板に替わり、安全で快適な視環境を実現するのが無機質・常温硬化型トンネル内装塗装です。



特長

不燃性	車輛火災時に延焼しない不燃材です。
耐候性	ガラスのような塗膜で、熱・紫外線・雨などに強く、耐候性に優れています。
防汚性	汚れが付着しにくい塗膜を形成し、排気ガス等の汚れが水洗浄で簡単に除去できます。
補修性	車輛事故等による傷が簡単に補修できます。
視認性	トンネルの壁面を美しく明るくすることで、ドライバーの走行安全性・快適性が向上します。
LCC低減	初期経費が安く、さらに長寿命、維持管理費の低減が期待できます。

仕様

■ トンネル内装塗装工の施工工程表

3工程のため迅速な施工を可能にします。

塗装工程		塗料名		塗回数	塗装方法	所要量 (kg/m ²)	塗装間隔 (23℃)
素地調整		<ul style="list-style-type: none"> ●必要に応じて下地の大きな不陸等はケレンし、穴、ジャンカ等は断面修復材で充てん補修して下さい。 ●表面の汚れ、付着物、油脂及びレイタンス層を除去、清掃して下さい。 ●漏水等は止水（必要により導入工法）処理して下さい。 ●結露等により下地表面に付着した水滴等は除去し、下地を十分に乾燥して下さい。 					
1	下塗り	新設用	ハイパーエポEW	1	ローラー 刷毛	0.10	16時間以上 4日以内
		保全用	ハイパーエポ	1	ローラー 刷毛	0.15	1時間以上 2日以内
2	中塗り	ハイパーセラゼックスアンダー		1	ローラー 刷毛	0.15	16時間以上 7日以内
3	上塗り	ハイパーセラゼックスT		1	ローラー 刷毛	0.13	—

成績表

■ 西日本高速道路株式会社 塗装材料を用いたトンネル内装工の設計施工要領(案) 平成26年10月版に適合

項目 種別	試験項目	試験方法	規格値	結果	判定	
内 装 塗 装	塗料	耐火性試験	—	国土交通省大臣が認定する「不燃材料」であること。	不燃性及び技術的基準を満足している不燃材	合格
	表面 塗 膜	色	目視	白色系	白色	合格
		初期反射率	JISZ8722の(45° x : 0°)によるY値	60%以上	92%	合格
		反射率耐久性	試験法 732	10サイクルの拡散反射率全平均値が65%以上、または20サイクルの拡散反射率全平均値が60%以上のこと	10サイクルの拡散反射率全平均値86.0%、20サイクルの拡散反射率全平均値70.2%	合格
		塗膜硬度	JISK5600に準拠	鉛筆硬度 3H以上	5H	合格
		耐候性	JISK5600に準拠	塗膜にふくれ、われ、はがれがないこと	塗膜にふくれ、われ、はがれがなし	合格
		耐湿	JISK5600:1999	異常が無いこと	異常なし	合格
	温冷繰返し	JISA6909	塗膜にふくれ、われ、はがれがないこと	塗膜にふくれ、われ、はがれがなし	合格	
	耐液体性	JISK5600	塗膜にふくれ、われ、はがれがないこと	塗膜にふくれ、われ、はがれがなし	合格	
	凍結融解	JISA1435に準拠	塗膜にふくれ、われ、はがれがないこと	塗膜にふくれ、われ、はがれがなし	合格	
	付着強度	建研式直接引張試験	1.00N/mm ² 以上	2.8N/mm ²	合格	
	密着強度	JISK5600 5.6クロス カット法に準拠	3mm間隔のカット後の残存状態に対して、剥がれが生じないこと	剥がれなし	合格	



西日本高速道路メンテナンス中国株式会社

〒732-0053 広島県広島市東区若草町12番1号

アクティブインターシティー広島 オフィス棟12F

TEL.082-568-2288 FAX.082-262-2100

http://www.w-m-chugoku.co.jp/ E-mail:eigy@w-m-chugoku.co.jp

※責任施工製品です。弊社までお問い合わせ下さい。