

F☆☆☆☆
落書き・貼り紙防止

ハイパーセラゼックスR

C-Boxや橋脚などの公共施設ではスプレー等による落書きが増え、景観上の問題となっています。従来の塗装では、落書きがきれいに除去できず、塗り重ねを行うことで費用がかさむことから、簡単に除去できる塗装が求められます。それを実現したのがハイパーセラゼックスRです。



施工前



施工後

特長

除去性

スプレー・マジックインキなどの落書きや、貼り紙がきれいに除去できます。

持続性

耐候性に優れ、何度でも除去が可能です。

防汚性

汚れが付着しにくく、水洗浄等で汚れを簡単に除去できます。

耐溶剤性

塗膜が無機質のため、落書き除去に使用する溶剤にも侵されません。

補修性

傷などの補修が簡単にできます。

景観性

コンクリートの自然な色彩に調和するクリヤータイプもあります。

■ コンクリート打ち放し仕上げ(カラークリヤー工法)

塗装工程		塗料名	塗回数	塗装方法	所要量 (kg/m ²)	塗装間隔 (23℃)
素地調整		・表面の汚れ、付着物、油脂類等をサンドペーパー等で除去、清掃して下さい。 ・漏水等は止水処理を行って下さい。 ・結露している場合は、水滴をウェス等で拭き取り、下地を十分に乾燥させて下さい。				
1	下塗り	ハイパーセランプライマーS	1	ローラー 刷毛	0.1	2時間以上 7日以内
2	中塗り	ハイパーセラクリヤー ハイパーセラカラー	1	ローラー 刷毛	0.1	16時間以上 7日以内
3	上塗り	ハイパーセラゼックスR 艶消しクリヤー	1	ローラー 刷毛	0.1	—



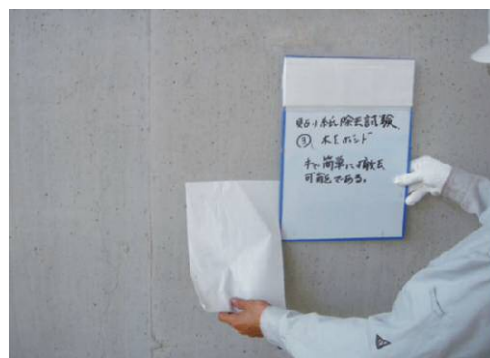
施工前



施工後



落書き除去



貼り紙除去

成績表

試験項目				試験結果
塗膜の外観	①	標準養生後	塗膜は均一で流れ・むら・ふくれ・われ・剥がれがないこと	異常なし
	②	促進耐候試験後	白亜化はなく塗膜にふくれ・われ・剥がれがないこと	異常なし
	③	温冷繰返し試験後	塗膜にふくれ・われ・剥がれがないこと	異常なし
	④	耐アルカリ性試験後	塗膜にふくれ・われ・剥がれがないこと	異常なし
コンクリートとの付着性	①	標準養生後	塗膜とコンクリートとの付着強度が1.0N/mm ² 以上であること	3.70N/mm ²
	②	促進耐候試験後		3.13N/mm ²
	③	温冷繰返し試験後		3.15N/mm ²
	④	耐アルカリ性試験後		3.59N/mm ²



西日本高速道路メンテナンス中国株式会社

〒732-0053 広島県広島市東区若草町12番1号

アクティブインターシティ広島 オフィス棟12F

TEL.082-568-2288 FAX.082-262-2100

<http://www.w-m-chugoku.co.jp/> E-mail:eigy@w-m-chugoku.co.jp

※責任施工製品です。弊社までお問い合わせ下さい。